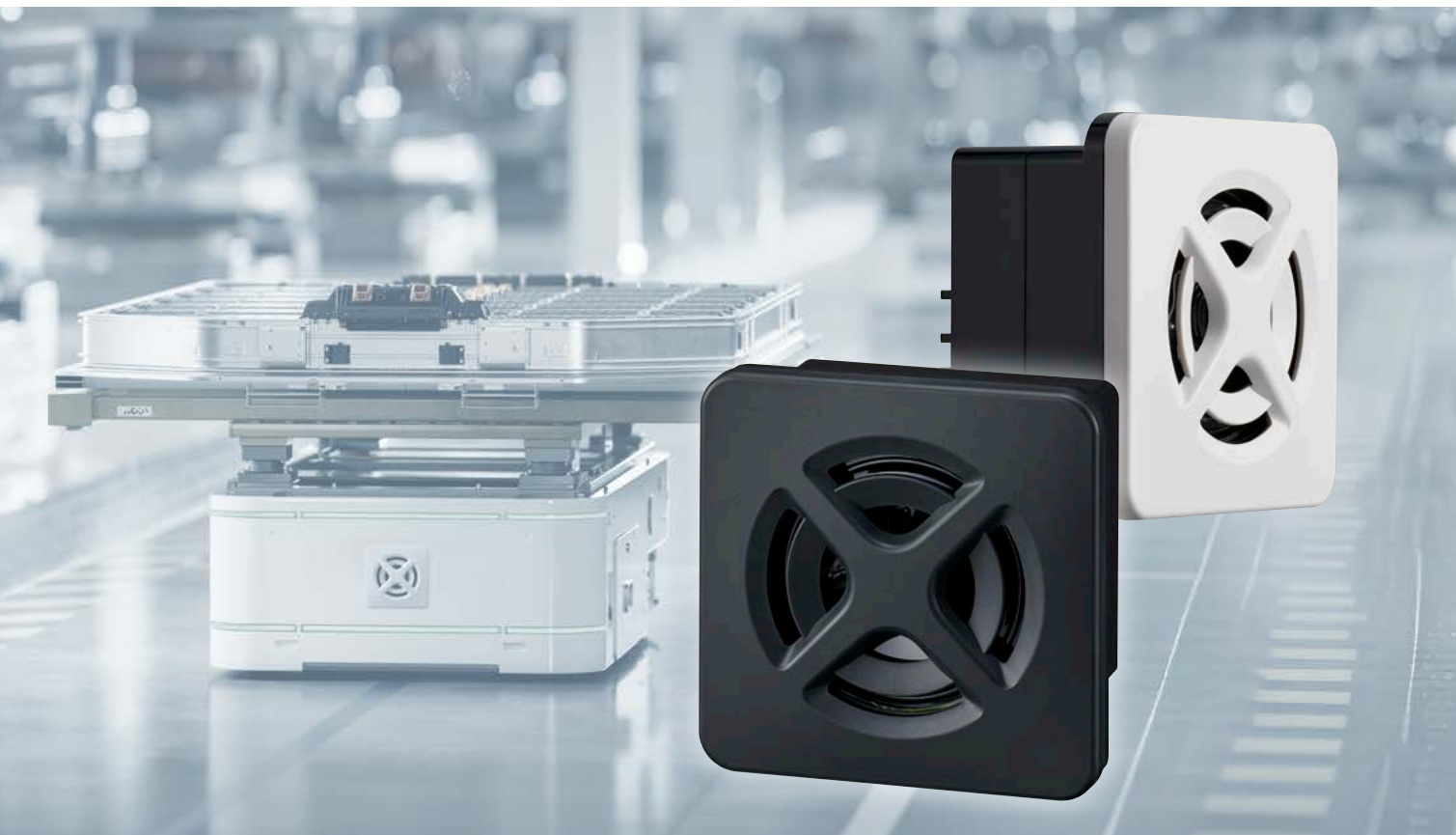
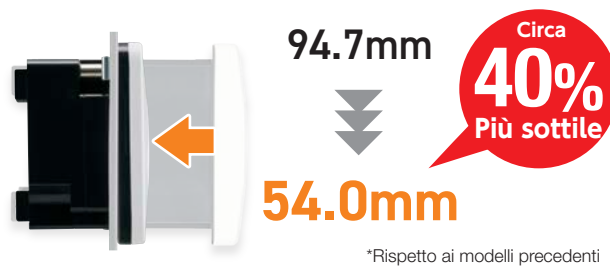


## Più compatto. Più robusto. Più semplice da installare in ogni ambiente.



Elevata potenza,  
massima robustezza

Design compatto,  
installazione semplice



## Suoni integrati

### ● Scelta tra 8 gruppi di suoni

Impostazione predefinita: Gruppo A

Gruppo	CH1	CH2	CH3	CH4
A	Beep	Stutter	Bell	Yelp
B	Rapid Hi-Low	Melody Chime	Synthesized Piano	Synthesized Bell
C	Stutter + Bell	Sweep Sound	Chime	Call Sign
D	Fur Elise	Maiden's Prayer	Bach Minuet in Gmaj	Annie Laurie
E	London Bridge is Falling Down	Hol-Di-Li-Dia	Mary Had a Little Lamb	Camptown Races
F	Cuckoo	Village Blacksmith	On the Avignon Bridge	The Entertainer
G	Amaryllis	Symphony No.40	Quiet Lakeside	Mountain Musician
H	Spanish Romance	Canon	Grandfather's Clock	Ave Maria

Gruppi sonori selezionabili tramite DIP switch

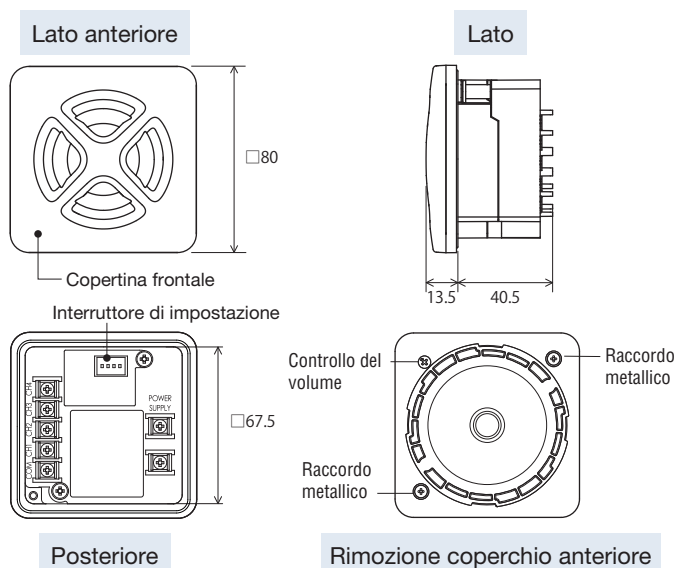


## Specifiche

Nome del prodotto	Segnalatore acustico	
Modello	BD-M1 □-□	BD-M2-□
Tensione nominale	DC 12-24V	AC 100-240V
Consumo energetico nominale Max.	12V DC : 2,8 W	3,8W
	24V DC : 3,1W	
Livello di pressione sonora tip.	98dB *	
Temperatura ambiente di esercizio	da -20°C a +55°C	
Umidità ambiente di esercizio	Inferiore all'85% (senza condensa)	
Posizione di montaggio	Uso interno ed esterno	
Direzione di montaggio	Verticale, invertito e laterale	
Grado di protezione	IP65 (IEC 60529)	
Massa	140 g	160 g
Metodo di ingresso canali	Ingresso bit (Max. 4 suoni)	

\*Il livello di pressione sonora può variare in base al contenuto della riproduzione e all'ambiente operativo

## Dimensioni (mm)



## Codice modello ed elenco prodotti

### BD - M1 N - W

Tensione nominale  
M1: DC12-24V  
M2: AC100-240V

Tipo di transistor\*  
N: NPN  
P: PNP

Colore coperchio anteriore  
W: Bianco avorio  
D: Grigio scuro

\*Per i modelli M2 sono supportati solo transistor NPN.

Modello	Tensione nominale	Tipo di transistor	Colore del corpo	Consumo di energia	Massa
BD-M1N-W	DC12-24V	NPN	Bianco avorio	3.1W	140g
BD-M1N-D	DC12-24V	NPN	Grigio scuro	3.1W	140g
BD-M1P-W	DC12-24V	PNP	Bianco avorio	3.1W	140g
BD-M1P-D	DC12-24V	PNP	Grigio scuro	3.1W	140g
BD-M2-W	AC100-240V	NPN	Bianco avorio	3.8W	160g
BD-M2-D	AC100-240V	NPN	Grigio scuro	3.8W	160g

## PATLITE Corporation

PATLITE, il logo di PATLITE sono marchi registrati o marchi di proprietà di PATLITE Corporation in GIAPPONE e/o in altri paesi  
I nomi di altre aziende e prodotti sono marchi commerciali o marchi registrati delle rispettive aziende  
EtherNet/IP è un marchio registrato di ODVA, Inc.

### ⚠ ATTENZIONE

Per garantire l'uso corretto di questi prodotti, leggere il "Manuale di istruzioni" prima dell'uso. Il mancato rispetto di tutte le avvertenze può causare incendi, scosse elettriche o altri incidenti. Le specifiche sono soggette a modifiche senza preavviso.