

KL3-SS-P2L - Interruttori in acciaio inossidabile per bloccaggio ripari

CARATTERISTICHE



Alimentando il solenoide si blocca l'azionatore inserito. Togliendo tensione al solenoide un meccanismo a molla libera l'azionatore.



Interruttore di sicurezza con solenoide per il bloccaggio del riparo con forza di chiusura fino a 3000N (300kg) (F1 Max). Gli interruttori di sicurezza con solenoide per il bloccaggio dei ripari tipo KL3-SS-P2L hanno il corpo in acciaio inossidabile AISI 316; sono in grado di esercitare una forza di tenuta F1 di 3000N così da mantenere bloccati i ripari mobili di medie e grandi dimensioni, fino alla rimozione del pericolo all'interno della macchina.

Questi interruttori sono del tipo "Tensione per bloccare – molla per sbloccare", adatti quindi alle applicazioni dove è richiesto lo sbloccaggio rapido dei ripari mobili a seguito di un segnale elettrico o per la mancanza di tensione alla macchina; **NON SONO ADATTI** per applicazioni su macchine che richiedono tempo per il loro arresto.

Il corpo in acciaio inossidabile AISI 316 assicura la durata del sistema di tenuta e gli azionatori con base flessibile aiutano a risolvere i problemi di allineamento dei ripari. I KL3-SS-P2L sono stretti e possono essere adattati su telai larghi 50mm (2") oppure in posizioni dove lo spazio è ristretto.

La testa può ruotare su 4 posizioni a passi di 90° per offrire otto differenti posizioni d'ingresso per l'azionatore.

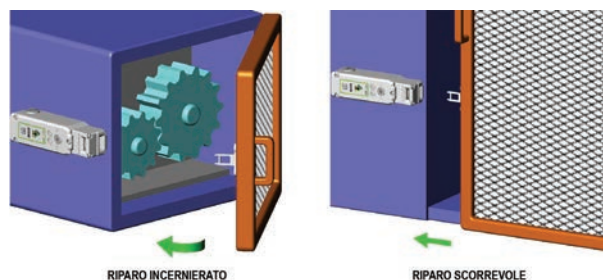
Il grado di protezione della custodia IP69K è ottenuto con una doppia guarnizione al di sotto del coperchio e con fissaggi metallici.

SPECIFICHE FUNZIONALI

Apertura positiva dei contatti secondo EN60947-5-1 Alta sicurezza funzionale secondo ISO13849-1 Custodia e raccordi in acciaio inossidabile AISI 316 Collegabile alla maggior parte dei relè di sicurezza per raggiungere in Cat. 4 il grado di Performance Level -PL- Disponibile con connettore M23 a 12 poli per una facile installazione. In assenza di tensione i contatti di sicurezza si aprono. Alimentazione al solenoide segnalata con LED.

CONTATTI

Due circuiti di sicurezza NC Circuiti ausiliari 1NC 1NO Per indicare lo stato dell'azionatore e del riparo



SCELTA DEGLI AZIONATORI (vedere pag. 100)



OTTO POSIZIONI D'INGRESSO PER L'AZIONATORE GRAZIE ALLA TESTA GIREVOLE



INSERIZIONE DELL'AZIONATORE

	6.0	5.0	0mm
11/12	Aperto	Tensione al solenoide - chiuso	
21/22	Aperto	Tensione al solenoide - chiuso	
33/34	Aperto	Tensione al solenoide - chiuso	
43/44	Chiuso	Aperto	Azionatore inserito

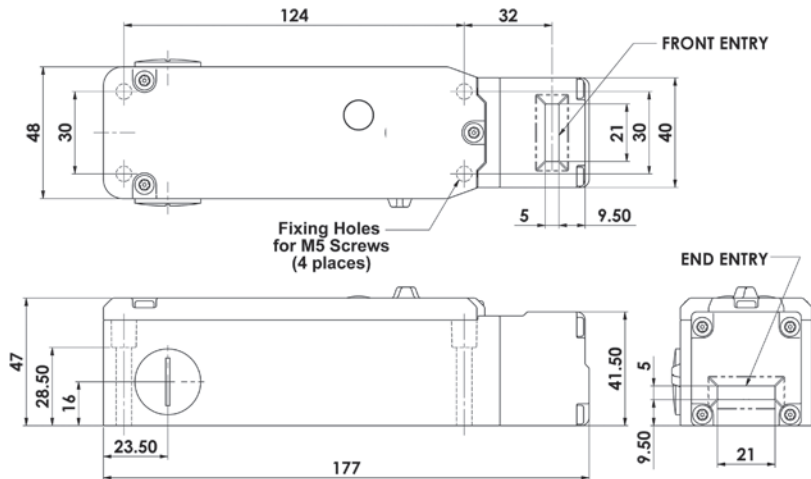
Movimento di chiusura

Per tutti gli interruttori IDEM, i circuiti di sicurezza normalmente chiusi (NC) si intendono chiusi quando il riparo è chiuso, l'azionatore inserito ed il solenoide è alimentato.

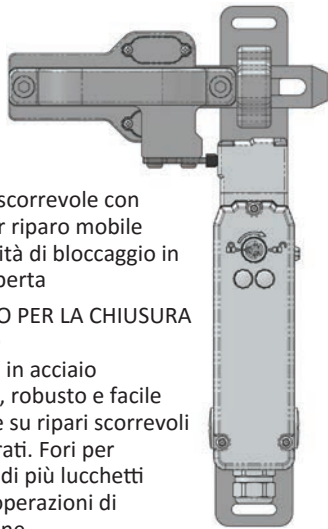
Norme	ISO14119	EN60947-5-1	EN60204-1
	ISO13849-1	EN62061	UL508
Classifica di Sicurezza e Dati di affidabilità			
Affidabilità meccanica B10d	2.5 x 10 ⁶ operazioni con carico di 100mA		
ISO13849-1	Fino a PLe secondo l'architettura del sistema		
EN62061	Fino a SIL3 dipende dall'architettura del sistema		
Dato di sicurezza – Uso Annuale	8 cicli per ora/24 ore al giorno/365 giorni		
	MTTFd 356 anni		
Tensione per il solenoide (secondo il codice)	24VDC		
Potenza del solenoide	12W (allo spunto 50W)		
Categoria di utilizzo	AC15 A300 3A		
Corrente termica	5A		
Isolamento nominale / Resistente a tensioni	600Vac/2500Vac		
Corsa per l'apertura positiva	10mm		
Raggio minimo per l'ingresso dell'azionatore	175 mm Standard – 100 mm "Heavy Duty"		
Velocità massima di ingresso e uscita azionatore	600 mm / s		
Forza di tenuta	F1Max 3000N Fzh 2307N		
Materiale della testa	Acciaio Inox AISI 316		
Materiale del corpo	Acciaio Inox AISI 316		
Protezione della custodia	IP69K		
Temperatura di esercizio	-25°...+40°C		
Resistenza alle vibrazioni	IEC68-2-6 10-55Hz + 1Hz; Escursione 0,35mm un'ottava/min		
Ingresso del conduttore	Secondo il codice d'ordine		
Fissaggio	4 x M5		

Interruttori in acciaio inossidabile per bloccaggio ripari - KL3-SS-P2L

DIMENSIONI PRODOTTO



PRODOTTI E ACCESSORI INERENTI AL SISTEMA (pag. 100-101 e sez. 6 relativa alla chiusura dei ripari)



Catenaccio scorrevole con maniglia per riparo mobile con possibilità di bloccaggio in posizione aperta

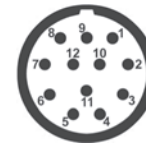
CATENACCIO PER LA CHIUSURA DEL RIPARO

Costruzione in acciaio inossidabile, robusto e facile da installare su ripari scorrevoli od incernierati. Fori per l'inserimento di più lucchetti durante le operazioni di manutenzione.

Dispositivo per bloccare la macchina fuori servizio: si inserisce nell'interruttore e lo blocca in posizione aperta nel corso delle operazioni di manutenzione. Offre più posizioni per l'applicazione dei lucchetti.

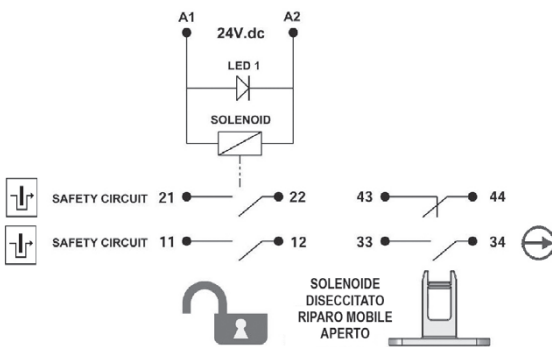


Blocco dell'ingresso azionatore per manutenzione.



Connettore rapido (QC) M23-12 Poli-Maschio (lunghezza connettore 24mm) Vista dei pin dal lato interruttore	Circuito dell'interruttore
1 3	A1 A2
4 6	11/12
7 8	21/22
2 5	43/44
9	33
10	34
12	Terra

SCHEMA DEL CIRCUITO



Con questo tipo di interruttore Idem raccomanda di utilizzare il passacavo in acciaio inox AISI 316.

Passacavo in acciaio inox AISI 316	ARTICOLO N.
M20	140120
1/2" NPT	140121



CONNETTORE QC FEMMINA	LUNGHEZZA	ARTICOLO N.
M23 12 Poli	5m (15ft)	140143
M23 12 Poli	10m (30ft)	140144

PRODOTTO	TENSIONE AL SOLENOIDE	ARTICOLO N.		
		M20	1/2" NPT	QC M23
KL3-SS-P2L	24V dc	205021	205022	205023
Azionatore	Standard	Aggiungere A al codice d'ordine		
Azionatore	Piatto	Aggiungere F al codice d'ordine		
Azionatore	Flessibile per servizio pesante	Aggiungere HF al codice d'ordine		
Azionatore	Acciaio inox flessibile per servizio pesante	Aggiungere HFH al codice d'ordine		
TESTA IN ACCIAIO INOSSIDABILE		Aggiungere SS al codice d'ordine		